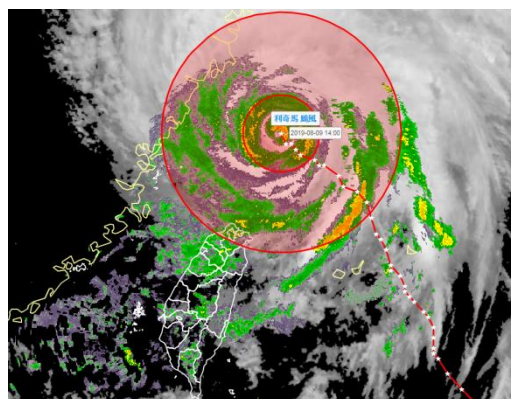


# 108 年第 9 號利奇馬颱風輔助說明

中央氣象局 108 年 8 月 9 日 14 時 30 分發布

## 一、颱風動態：

第 9 號颱風利奇馬今（9）日 14 時位於臺北北北東方約 240 公里之海面上，以每小時約 16 公里之速度向西北進行，暴風圈已涵蓋臺灣北部及東北部陸地。



## 二、颱風環境及半徑：

中度颱風利奇馬由於所處的大氣環境垂直風切稍增大，海溫亦較低，未來其強度仍有持續減弱的趨勢。根據最新資料顯示，七級風暴風半徑東北、東南、西北象限約為260公里，西南象限約為220公里，平均約250公里。

## 三、其他事項：

受颱風或其外圍環流影響，今（9）日新竹、苗栗及臺中山區應嚴防局部豪雨或大豪雨，西半部、宜蘭地區及花東山區有局部大雨或豪雨的機率。明（10）日起颱風逐漸遠離，臺灣地區受西南風增強影響，中南部降雨仍將持續，請特別注意。

今、明（9日、10日）兩天花東地區及金門易有焚風發生，明（10）日西南風沉降影響，大臺北及宜蘭地區亦有37度左右高溫發生的機率，請注意。臺灣各沿海地區（含蘭嶼、綠島）及澎湖、金門、馬祖仍有較強陣風及較大風浪，並有長浪發生，前往活動請特別注意安全。

註1. 颱風輔助說明將視颱風發展趨勢不定時更新內容。

註2. 本說明之內容以口語化之定性描述為主，詳細的颱風資訊仍請參閱本局颱風警報單及風雨預報等相關資料。